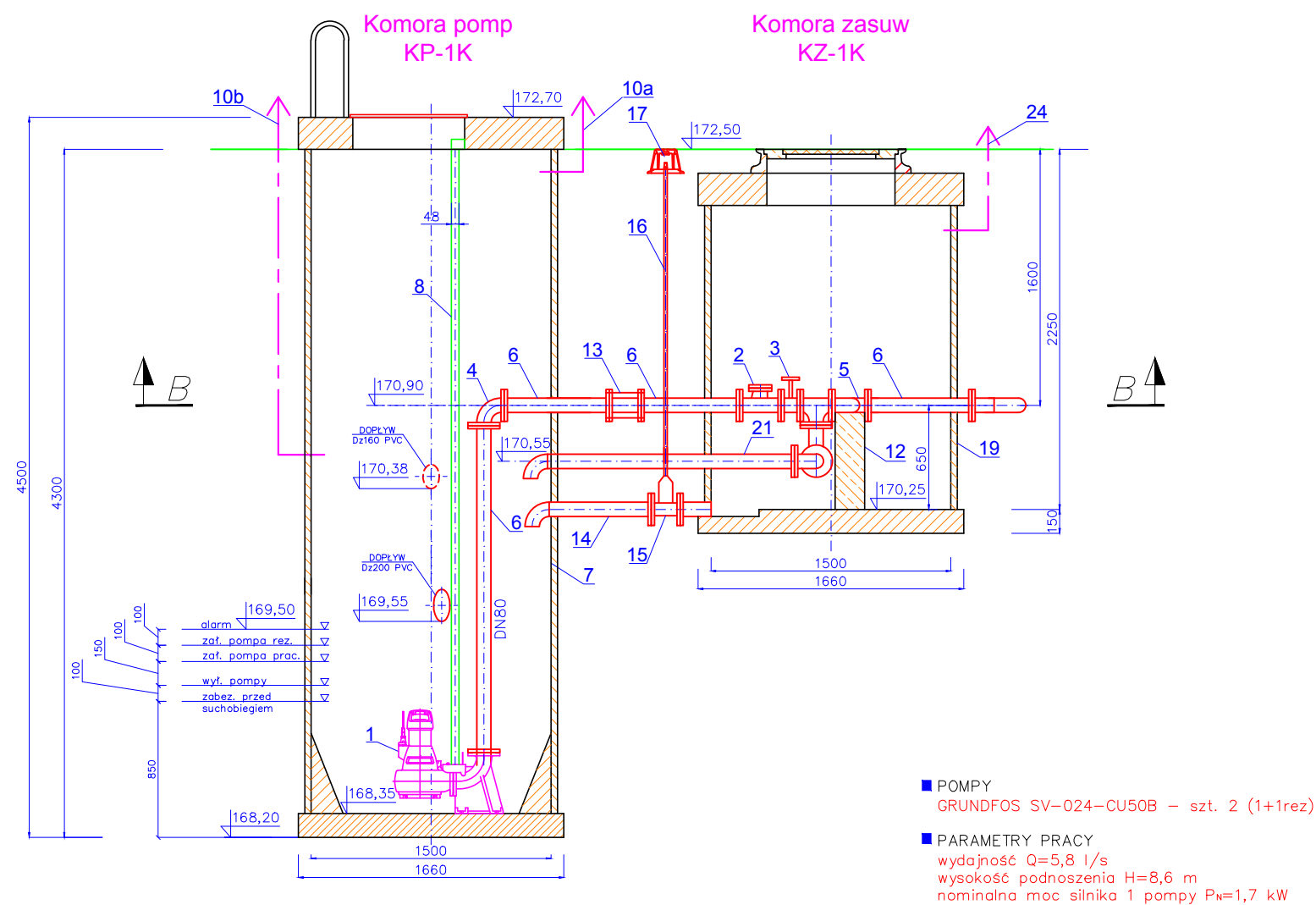
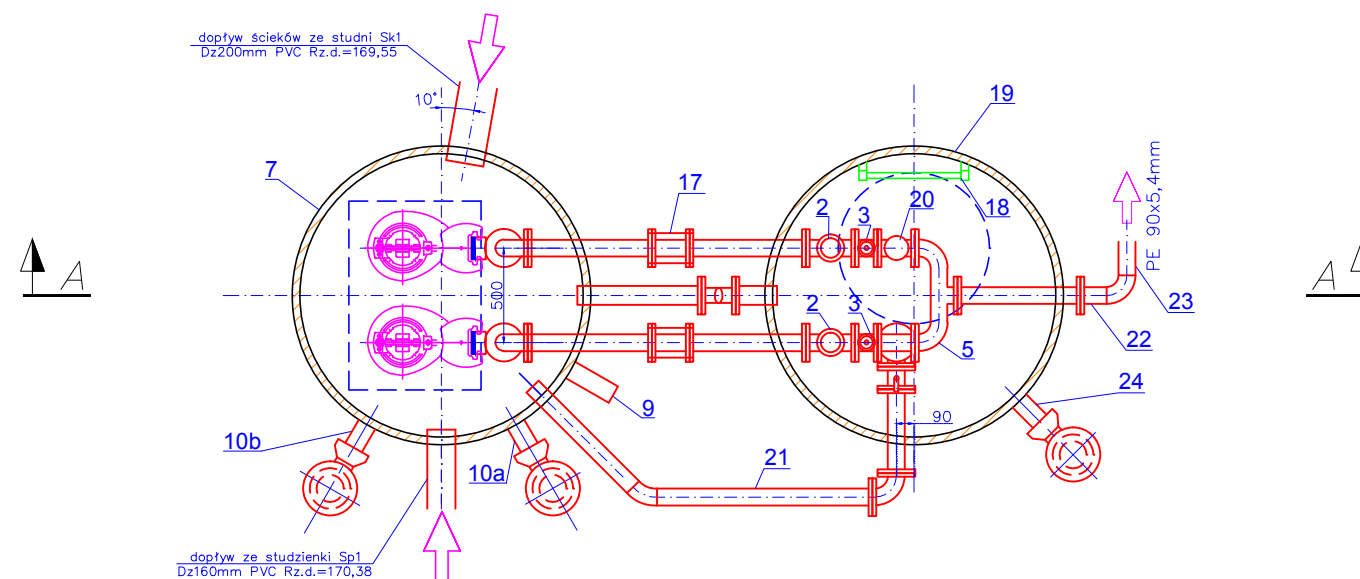


## PRZEKRÓJ A-A



## PRZEKRÓJ B-B



## PRZEPOMPOWNI ŚCIEKÓW SANITARNYCH P-1K m. Prószków, dz. nr 819/26

### OZNACZENIA:

- ① - pompa z oprzyrządowaniem do montażu stacjonarnego - kpl.2
- ② - zawór zwrotny kulowy DN 80 - szt. 2
- ③ - zasuwa odcinająca nożowa DN 80 - szt. 2
- ④ - kolano dwukolnierzowe stal nierdzewna DN 80 (88,9x2) - szt. 2
- ⑤ - kolektor połączeniowy DN 80 stal nierdzewna (88,9x2) - szt. 1
- ⑥ - króciec dwukolnierzowy stal nierdzewna DN 80 (88,9x2) - szt. 8
- ⑦ - polimerobetonowy zbiornik komory pomp Ø1500mm z płytą przykrywającą ciężką, włazem nieprzejezdnym 700x1000mm ze stali nierdzewnej i poręczą ze stali nierdzewnej - kpl.1
- ⑧ - prowadnice rurowe ze stali nierdzewnej 48,3x2mm - kpl. 2
- ⑨ - króciec Ø100 mm do wprowadzenia kabli zasilania i sterowania - szt. 1
- ⑩ - króćce do podłączenia grawitacyjnej wentylacji komory pomp (10a -nawiew, 10b -wywiew)
- ⑪ - drabina eksploatacyjna ze stali nierdzewnej w komorze pomp - szt. 1
- ⑫ - podpora
- ⑬ - łącznik rurowy - szt. 2
- ⑭ - rura spustowa Ø90mm PVC - kpl. 1
- ⑮ - zasuwa klinowa DN80 z kielichami dla rur PVC - szt. 1
- ⑯ - obudowa teleskopowa do zasuwy - szt. 1
- ⑰ - skrzynka uliczna do obsługi zasuwy - szt. 1
- ⑱ - drabina eksploatacyjna ze stali nierdzewnej w komorze zasuw - szt. 1
- ⑲ - polimerobetonowy zbiornik komory zasuw Ø1500mm z płytą przykrywającą ciężką i włazem żeliwnym średnicy 800mm kl. D do 400kN - kpl.1
- ⑳ - układ płukania: trójnik równoprzelotowy DN80, zwężka symetryczna DN80/50, zawór odcinający DN50 oraz nasada T52 - kpl. 1
- ㉑ - układ spustowy ścieków z rurociągu tłocznego ze stali nierdzewnej: króćce rurowe DN 80, trójnik równoprzelotowy DN80, kolano DN80, zawór odcinający kulowy DN80 - kpl. 1
- ㉒ - tuleja kolnierzowa - szt. 1
- ㉓ - rurociąg tłoczny z rur PE100 SDR17 PN10 o średnicy Ø90x5,4mm
- ㉔ - króciec do podłączenia grawitacyjnej wentylacji komory zasuw

<p>ul. Cygana 4/213 45-131 Opole tel. 77 442-81-18 fax. 77 442-81-19</p>	Nazwa opracowania:				
	<b>UZBROJENIE W SIĘĆ WODOCIĄGOWĄ I KANALIZACJĘ SANITARNĄ PRZEWIDZIANYCH POD ZABUDOWĘ MIESZKALNĄ TERENÓW W REJONIE ULIC KRASICKIEGO I STAWOWEJ W PRÓSZKOWIE</b>				
Stadium dokumentacji:	Lokalizacja: m. Prószków, gm. Prószków				
Projekt budowlano-wykonawczy	Inwestor: Gmina Prószków, ul. Opolska 17, 46-060 Prószków				
Przedmiot rysunku:	Wykonawcy	Imię i nazwisko	Nr uprawnień	Branża	Podpis
	Projektant:	MIROSLAW BRZEZIŃSKI	352/94/OP	sanitarna	
	Sprawdził:	mgr inż. ROMUALD MACIANTOWICZ	206/94/OP	sanitarna	
	Data opracowania:	Skala:	1:40	Nr rysunku:	<b>3.6</b>
	kwiecień 2011r.				