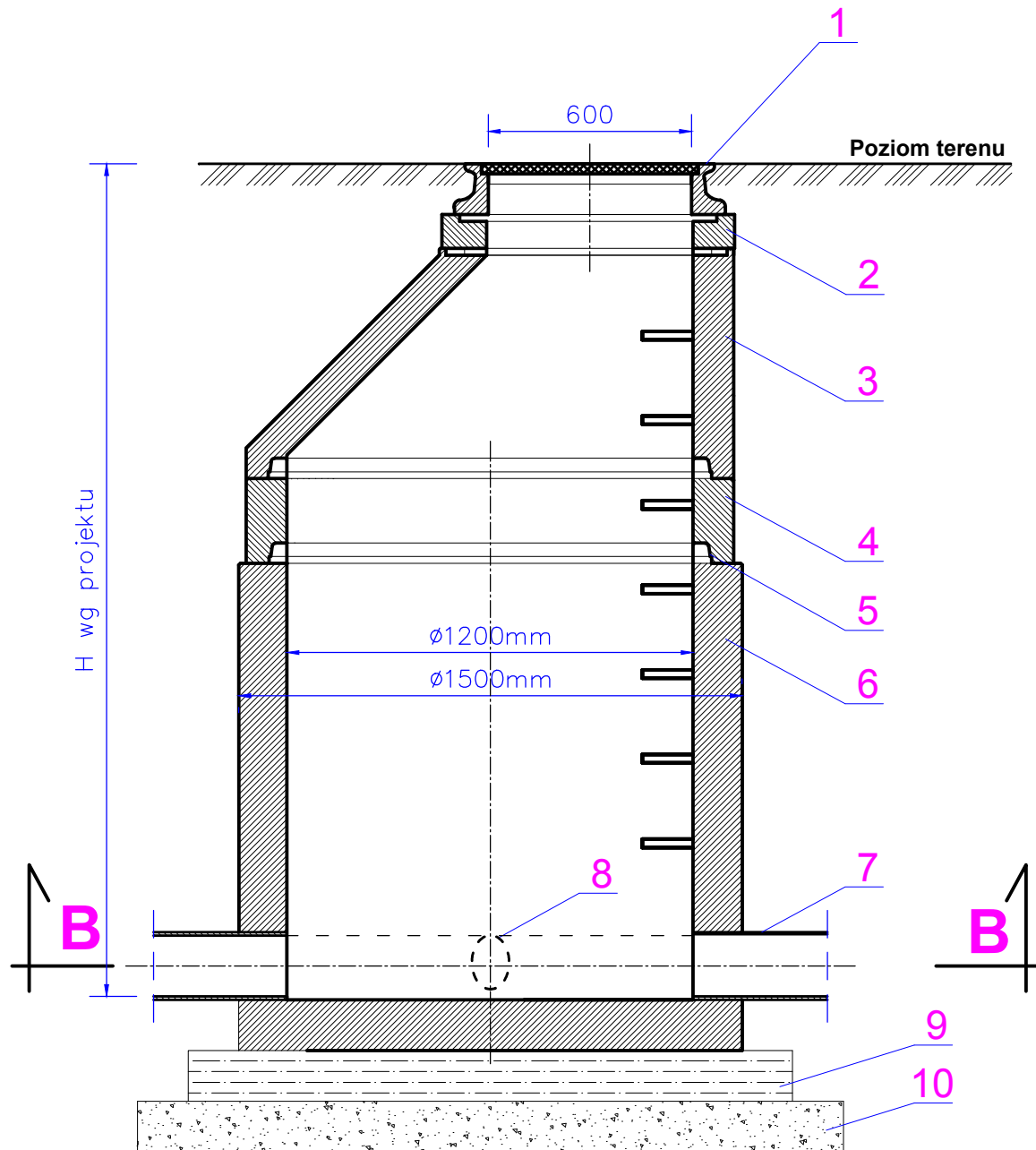


STUDNIA KANALIZACYJNA Ø1200

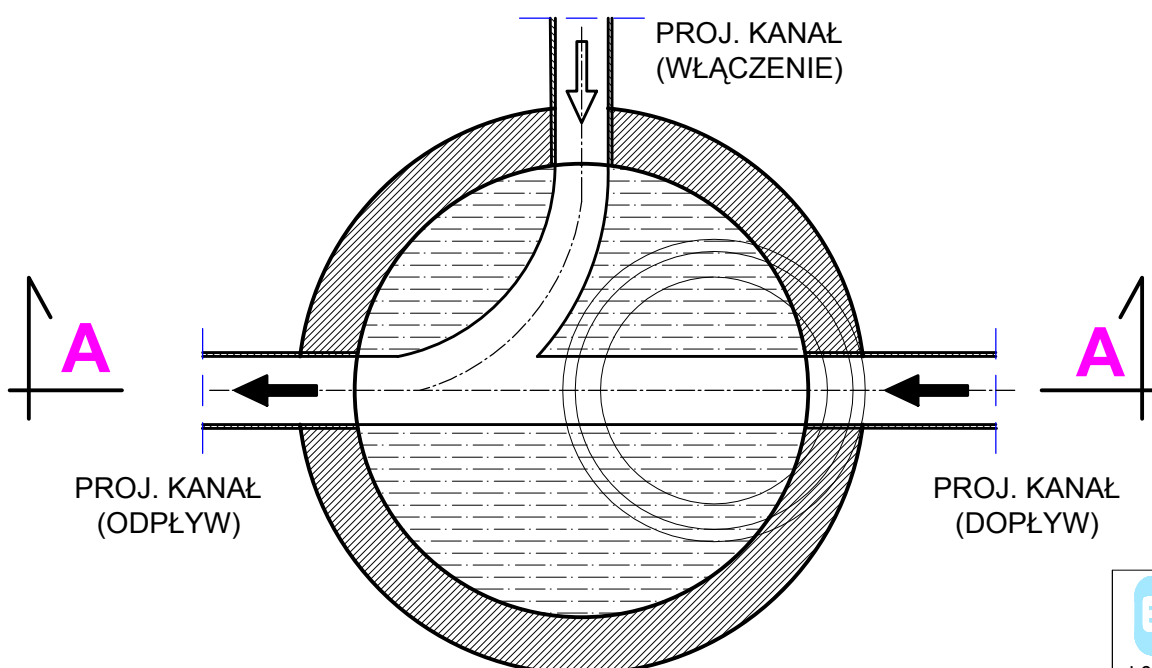
SKALA 1:20


PRZEKRÓJ
A - A



NR	WYSZCZEGÓLNIENIE
1	Właz DN600mm kl. D do 400kN wg PN-87 H-74051
2	Pierścień wyrównujący 625mm
3	Zwężka redukcyjna 1200/625 (konus)
4	Krąg pośredni DN1200mm
5	Uszczelka
6	Dolna część studni (monolit) DN1200
7	Projektowany kolektor główny
8	Projektowane włączenie
9	Beton C12/15
10	Podsypka piaskowa

PRZEKRÓJ
B - B



 ul. Cygana 4/213 45-131 Opole tel. 77 442-81-18 fax. 77 442-81-19	UZBROJENIE W SIĘĆ WODOCIĄGOWĄ I KANALIZACJĘ SANITARNĄ PRZEWDZIANYCH POD ZABUDOWĘ MIESZKALNĄ TERENÓW W REJONIE ULIC KRASICKIEGO I STAWOWEJ W PRÓSZKOWIE				
	Stadium dokumentacji: Projekt budowlano-wykonawczy		Lokalizacja: m. Prószków, gm. Prószków Inwestor: Gmina Prószków, ul. Opolska 17, 46-060 Prószków		
Przedmiot rysunku: STUDZIENKA KANALIZACYJNA Ø1200	Wykonawcy	Imię i nazwisko	Nr uprawnień	Branża	Podpis
	Projektant:	MIROSLAW BRZEZIŃSKI	352/94/OP	sanitarna	
	Sprawdził:	mgr inż. ROMUALD MACIANTOWICZ	206/94/OP	sanitarna	
	Data opracowania:	kwiecień 2011r.	Skala:	1:20	Nr rysunku: